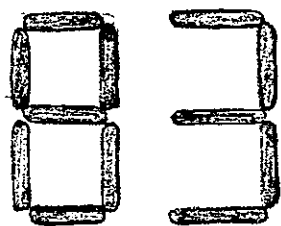
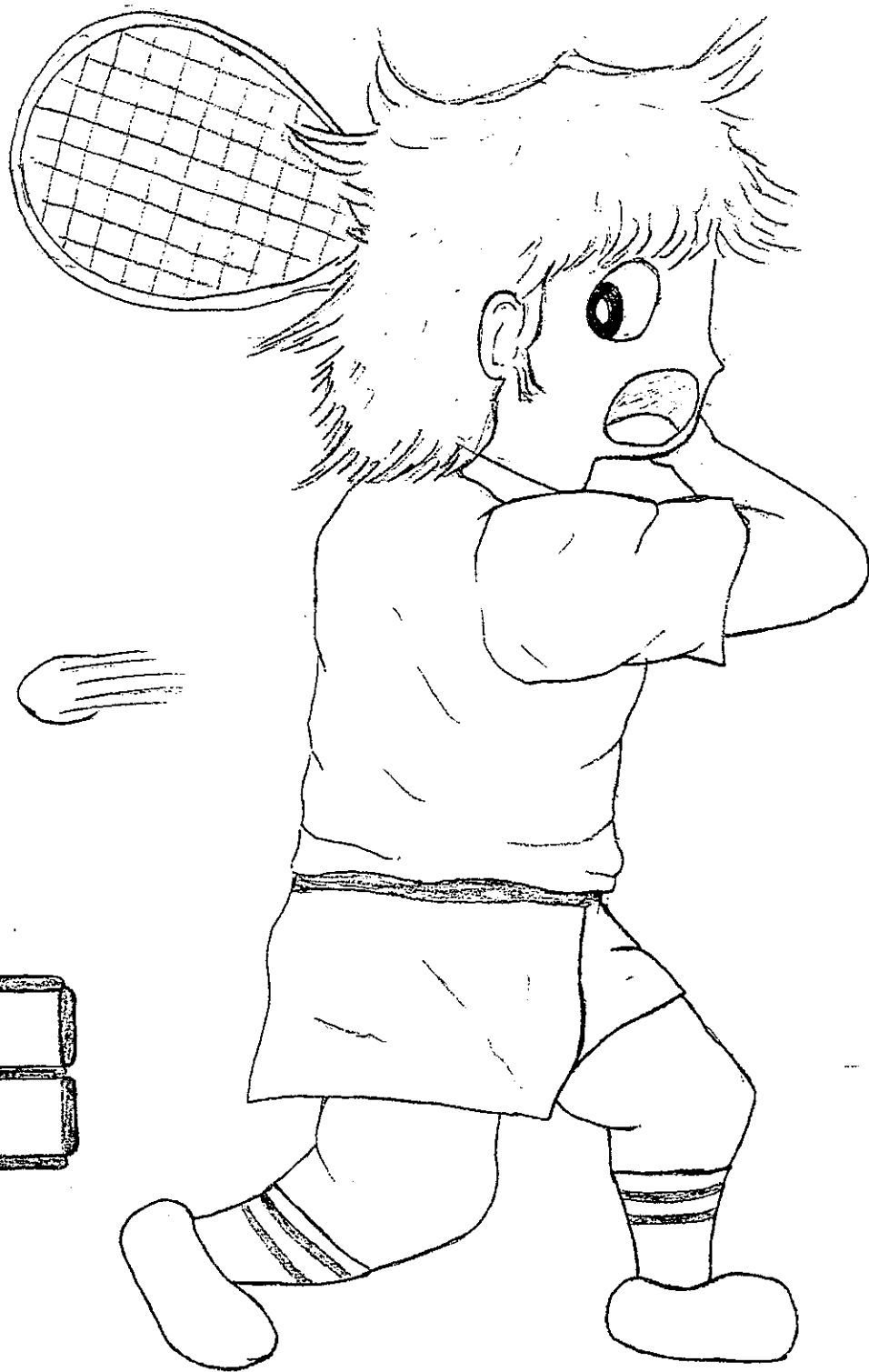


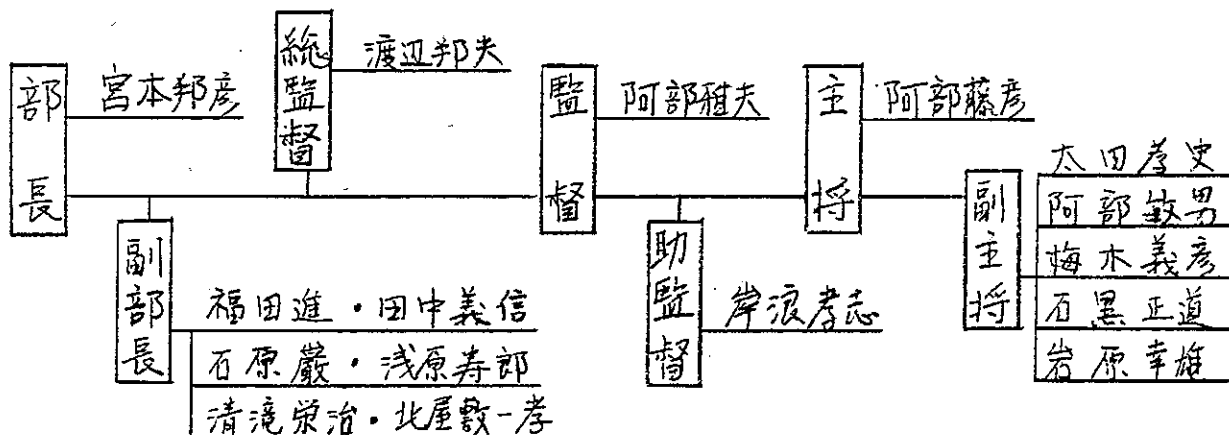
# 軟式庭球



浅原

三菱重工相製軟式庭球部

83年組織図



役員のプロック割

- 1. 阿部(雅) 岩上, 山田, 福田, 田中(信), 高村
- 2. 阿部(藤) 北屋敦, 比留川,
- 3. 阿部(敏) 加藤, 和田, 情野, 松野, 田端, 清滝
- 4. 太田 佐藤(正), 森, 原田, 山野
- 5. 石黒 川尻, 田中(次), 荒屋, 鈴木(道), 佐藤(剛)
- 6. 梅木 石原, 浅原, 竹村, 鈴木(順),
- 7. 岩原 小泉, 佐藤(剛), 成田, 小熊, 中野, 高橋, 高倉, 松本
- 8. 岸浪 宮本, 小林, 井上(昌), 井上(徳), 岡田
- 9. 渡辺 新人, その他

役員役割分担

県大会関係	① 阿部(雅)	② 太田 (連絡 太田 61-0703)
市大会 "	阿部(藤)	岸浪 ( " 岸浪 58-7198)
練習 "	阿部(敏)	太田, 岸浪, 石黒
コート整備 "	石黒	阿部(敏), 岸浪, 岩原
総務 "	太田	荒屋, 田中(次), 松本, 小泉

連絡会

毎週 月曜日と金曜日の昼休み 12:30~12:35  
 場所, テニスコート (雨天の時は, 12:05~柱NO P24 附近)  
 参加者, 総監督・監督・助監督・主将・副主将

58年目標

- 1. 県大会制覇 (実業団全日本大会出場・選手権優勝・BC級優勝)
- 2. 市大会制覇 (団体戦1.2位独占)

練習日

毎週月～金曜日 12:05～12:30

毎週土曜日 9:30集合 10:00～15:30

練習担当者

	月	火	水	木	金
昼休み	正 阿部(雅)	太田	岸浪	石黒	阿部(藤)
	副 太田	清滝	阿部(敏)	清滝	阿部(雅)

土曜日 阿部(藤), 太田, 石黒, 岸浪, 阿部(雅)

部費

ホ-ナ入月 2,000円 (年2回)

入部費 1,000円

部長杯争奪戦歴代優勝者

回数	後衛	前衛	回数	後衛	前衛
1.	阿部(藤)	原 田	11	阿部(雅)	福 田
2.	浅 原	川 尻	12	阿部(雅)	佐藤(国)
3.	川 尻	福 田	13	渡 辺	清 滝
4.	阿部(藤)	田 中(信)	14	阿部(藤)	井上(品)
5.	阿部(藤)	小 林	15	阿部(雅)	加藤(初)
6.	渡 辺	原 田	16	太 田	糸 谷
7.	石 原	高 村	17	阿部(藤)	佐藤(正)
8.	渡 辺	北屋敷	18	原 田	阿部(藤)
9.	阿部(藤)	藤 岡	19	宮 本	小 泉
10.	阿部(藤)	福 田	20	比留川	北屋敷
			21	阿部(藤)	山 田

58年度年間計画

テニス部行事		試合	
月	日	日	日
		県・中央大会	市大会
二月	26	学習会	
三月	19	ユト開キ・部長杯	
四月		3 関東大会県予選(三ツ沢) 10 春季予-ム対抗(田村) 24 春季一般男女大会(田村)	
五月	5 <sup>27</sup>	合宿(山中湖畔)	15 市民選手権大会
		22 東日本大会県予選(富士見) 29 国体一次予選(小田原城山)	29 春季大会
六月		5 春季BC級(富士見)国体予選(第1輪) 12 関東一般選手権大会(千葉白) 19 全日本社会人県予選(相模系) 26 全日本実業団県予選(田村)	12 春季壮年・マニ人大会 26 春季予-ム対抗戦
七月	23 24	重工大会	10 市長杯争奪戦 24 夏季大会
		23 24 東日選手権大会(郡山市) 31 全日本選手権県予選(相模系)	
八月		6 7 全日本実業団選手権大会(奈良) 21 夏季大会(三ツ沢)	
九月		3 4 全日本社会人選手権大会(宮崎) 25 秋季一般(富士見)	11 市内選手権大会
十月		23 県選手権大会(田村) 29 30 全日本選手権大会(松戸) 30 秋季男子B・C級(富士見)	2 武相地区大会
十月		フィールドアスレチック とバーベキュー	
十一月		23 勝技予-ム対抗(田村)	6 秋季予-ム対抗戦 13 秋季壮年・マニ人大会
十二月		部長杯・忘年会	